

Peregrinación a Tierra Santa

Tras las huellas de Cristo

construyendopuentes
ONG DE AYUDA A TIERRA SANTA

Del 1 al 9 de abril 2012 - Semana Santa (9 días / 8 noches)

Límite preinscripción: 10 Enero 2012 Plazas limitadas

Programa aproximado

GALILEA Nazaret, Basílica de la Anunciación, Iglesia de San José y Fuente de la Virgen; Lago de Galilea, Monte de las Bienaventuranzas, Cafarnaún y Casa de Pedro, Iglesia del Primado, lugar de la multiplicación de los panes y los peces, Río Jordán, Caná de Galilea y Monte Tabor.

JERUSALÉN Basílica del Santo Sepulcro, Vía Dolorosa, Iglesia de Santa Ana; Monte de los Olivos, Ascensión, Pater noster, Dominus Flevit, Getsemaní, Huerto, Basílica de la Agonía, gruta del prendimiento y Tumba de la Virgen; Monte Sión, Cenáculo, Abadía de la Dormición, San Pedro Galicanto; barrio judío y Muro de las Lamentaciones, etc.

ALREDEDORES Belén, Basílica, gruta de la Natividad y Campo de los pastores; Ain Karem, santuarios de la Visitación y Nacimiento de San Juan Bautista; Betania y Emaús.

Precio: 1.495 € Todo Incluido

- Billete de avión Madrid-Tel Aviv-Madrid en vuelo chárter
- Tasas aéreas, de combustible y de aeropuerto
- Todos los traslados en autobús
- Alojamiento en habitación doble con baño o ducha
- Pensión completa
- Guía local de habla hispana
- Propinas a guía, chófer, camareros, etc.: 60 euros
- Entradas a museos y monumentos
- Subida en taxi al Monte Tabor
- Travesía en barco por el Mar de Galilea
- Seguro de viaje con Mapfre Asistencia
- Cancionero, libro de oración, mapa, etc.

Asoc. Construyendo Puentes
ONG de ayuda a Tierra Santa
Avda. del Valle, 13 - Of. 413
28003 Madrid
Telf.: 91.535.84.42
www.construyendopuentes.org
tierrasanta@construyendopuentes.org

No incluye extras ni ningún otro servicio no indicado

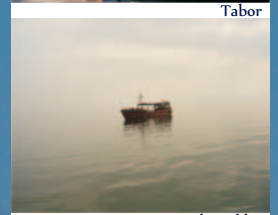
Suplemento de habitación individual: 390 euros

*Plazas sujetas a la realización del viaje.

*Precios sujetos a variación de tarifas aéreas, terrestres y carburantes, y al cambio de divisa (1€ = 1,35\$).



Tabor



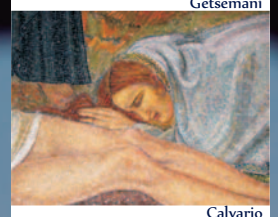
Lago de Galilea



Cenáculo



Getsemaní



Calvario



Santo Sepulcro

